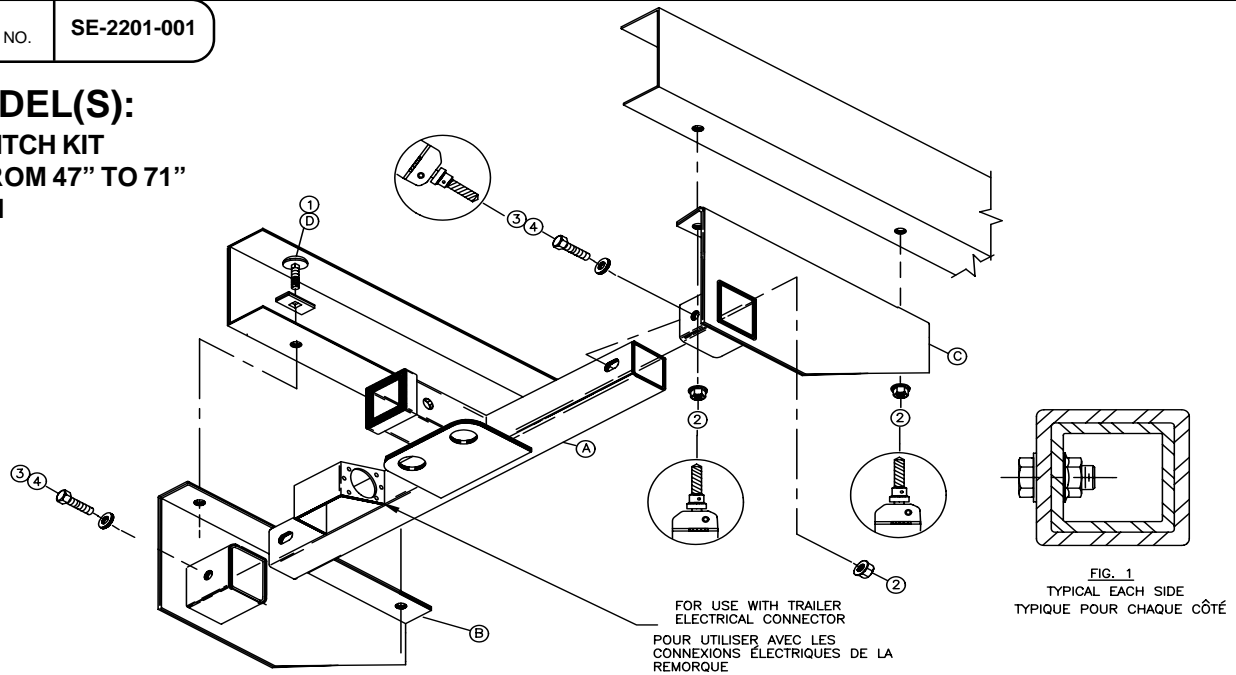


**MAKE / MODEL(S):**  
**MOTOR HOME HITCH KIT**  
**FOR FRAMES FROM 47" TO 71"**  
**OVERALL WIDTH**



This is a magnified view of a bolt leader  
Ceci est une amplifiée d'un guide pour boulon

**PARTS IDENTIFICATION / IDENTIFICATION DES PIÈCES (HARDWARE KIT NO. KA-8002-170)**

A. Receiver assembly	A. Receveur	1. Carriage bolt 1/2 x 1 3/4"	(4)	1. Boulon hexagonal
B. Left frame bracket	B. Support de châssis gauche	2. Flange nut 1/2"	(6)	2. Écrou hexagonal
C. Right frame bracket	C. Support de châssis droit	3. Hex bolt 1/2 x 1 1/4"	(2)	3. Boulon hexagonal
D. Reinforcing plate	D. Plaque de renforcement	4. Flat washer 1/2"	(2)	4. Rondelle plate
E. Bolt Leaders (4)	E. Guide de Boulon			

**TOOLS REQUIRED:** 1/2" capacity drill; 1/2" diameter drill bit; 3/4" socket; ratchet or impact gun to suit; 100 FT/LB torque wrench.

**OUTILS REQUIS:** Perceuse de 1/2 po capacité; foret de 1/2 po diamètre; douilles de 3/4 po; manche à rochet ou clé à chocs si nécessaire; clé dynamométrique à 100 lb-pi.

**INSTRUCTIONS:**

**THIS IS A GENERAL APPLICATION PRODUCT AND IT IS THE RESPONSIBILITY OF THE INSTALLER TO SELECT A STRUCTURALLY SAFE LOCATION FOR ATTACHMENT.**

- Slide left and right frame bracket (B) and (C) onto receiver assembly (A).
- Position and clamp frame brackets to the bottom of frame so the receiver assembly with ball mount is centered on vehicle and there is adequate coupler clearance.
- Using frame brackets as template, drill two (2) holes into vehicle frame rail with 1/2" drill bit.  
**Note:** If holes in Frame brackets do not line up with the holes in the Receiver Assembly drill one 1/2" diameter hole in each for bracket attachment.
- Loosely fasten frame brackets to frame rail using carriage bolt (1) and reinforcing plate (D). Bolts and plates may have to be fish wired or bumper loosened if no access holes are present for bolt/plate installation. Remove clamps. Refer to reverse side of instruction sheet.
- Tighten 1/2" bolts to 72 ft.lbs.

**L'APPLICATION DE CE PRODUIT EST GÉNÉRALE ET, C'EST LA RESPONSABILITÉ DE L'INSTALLATEUR DE CHOISIR, POUR L'ATTACHEMENT, UN ENDROIT SANS RISQUE STRUCTURAL.**

- Glissez les supports de châssis gauche et droit (B) et (C) sur le receveur (A).
- Positionnez et crampez les supports du châssis au dessous du châssis de façon à ce que le receveur soit centré sur le véhicule et que le coupleur soit bien dégagé.
- Utilisant les supports du châssis comme guide, perforez deux (2) trous dans le longeron du châssis avec un foret du 1/2po.  
**Remarque:** si les trous dans les supports de châssis ne sont pas alignés avec les trous dans le receveur, perforez un trou dans chaque support d'attachement.
- Attachez sans serrer les support du châssis au longeron en utilisant un boulon de carrosserie (1) et une plaque de renforcement (D). Il est fort probable que vous ayez à pêcher avec un fil les boulons et les plaques de renfort, où desserrer le para-chocs, si les trous d'accès ne sont pas présents pour faciliter l'installation des boulons/plaques. Enlevez les crampons. Référez au verso de la feuille d'instructions.
- Serrez les boulons de 1/2po. à 72pi-lbs

For fit problems:  
In Canada call: 1-877-869-6787  
In U.S.A. call: 1-800-461-5595

Pour assistance au cas de problèmes d'ajustement:  
dans l'appel de Canada: -1-877-869-6787  
dans l'appel de U.S.A.: 1-800-461-5595

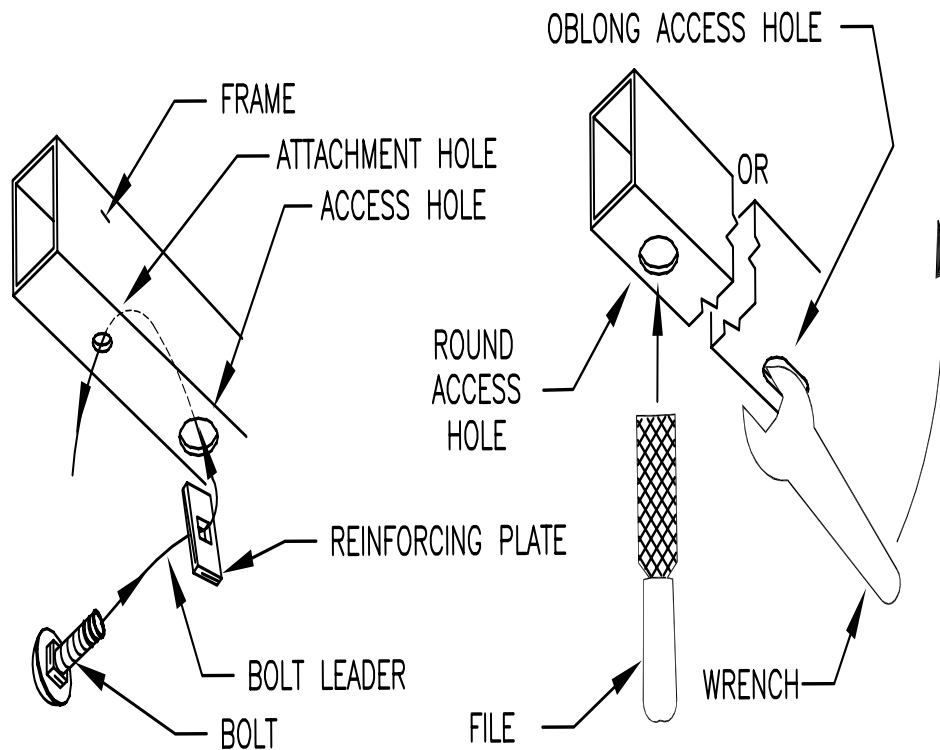
MAX TRAILER WEIGHT/POIDS MAX DE LA REMORQUE **3500lbs**

MAX TONGUE WEIGHT/POIDS MAX DU TIMON **300lbs**

**Warning:** This hitch is designed to safely carry the loads specified. Under no circumstances do we recommend exceeding the towing vehicle manufacturer's recommended vehicle towing capacities.

**Avertissement:** Cet attelage à été crée pour porter sans danger les charges prévues. En au cun cas vous ne devez dépasser les normes de capacités de remorquage établies par le fabricant de votre véhicule.

## ACCESS TO ENCLOSED FRAME



### INSTRUCTIONS:

1. Check to see if reinforcing plate and bolt head will fit through access hole, if not modify hole to accept hardware, the illustration above shows two ways of achieving this, the first is using a file, the second is by inserting a wrench or prying as shown. **Enlarge hole just enough to get hardware through.**
2. Thread bolt leader onto bolt, insert loose end of bolt leader through hole in reinforcing plate. Fish bolt leader through access hole and attachment hole.
3. Pull hardware into position, refer to illustration. **NOTE:** it is much easier if bolt and reinforcing plate are not engaged while inserting them into frame, refer to illustration.
4. Proceed with installation of hitch as per instructions.

1. Vérifiez à ce que la plaque de renforcement et la tête du boulon passent à travers le trou d'accès. Si non, modifiez le trou pour accepter les fixations. L'illustration ci-dessus vous montre deux méthodes de le faire. La première est de vous servir d'une lime. La deuxième est d'insérer une clef ou un levier dans le trou d'accès et de le soulever tel que montré. **Élargissez le trou jusqu'à ce que les fixations peuvent passer.**
2. Enfilez le guide pour boulon. Insérez le guide à travers le trou dans la plaque de renforcement. Passer le guide à travers le trou d'accès et le trou d'attache.
3. Tirez les fixations en position; référez à l'illustration. **NOTE:** C'est beaucoup plus facile si le boulon et la plaque de renforcement ne sont pas engagés pendant que vous les insérez dans le châssis. Référez à l'illustration.
4. Continué avec l'installation de l'attelage selon les instructions.

For fit problems:  
In Canada call: 1-877-869-6787  
In U.S.A. call: 1-800-461-5595

Pour assistance au cas de problèmes d'ajustement:  
dans l'appel de Canada: -1-877-869-6787  
dans l'appel de U.S.A: 1-800-461-5595

### Warning:

This hitch is designed to safely carry the loads specified. Under no circumstances do we recommend exceeding the towing vehicle manufacturer's recommended vehicle towing capacities.

### Avertissement:

Cet attelage a été créé pour porter sans danger les charges prévues. En aucun cas vous ne devez dépasser les normes de capacités de remorquage établies par le fabricant de votre véhicule.